

FORMA INTERMEDIÁRIA DO PAVIMENTO PAV. 03 (NÍVEL 17.01)

Escala 1:100

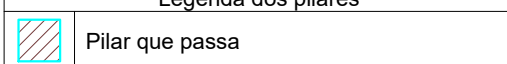
Vigas			
Nome	Seção (cm)	Elevação (m)	Nível (m)
V327	20x40	0.00	17.01
V328	20x40	0.00	17.01
V329	15x40	0.00	17.01

Lajes							
Nome	Tipo	Altura (cm)	Dados		Sobrecarga (kN/m²)		
			Elevação (m)	Nível (m)	Peso próprio (kN/m²)	Adicional	Acidental Localizada
LE1	Maciça	20	0.00	17.01	6.15	1.67	3.00
LE2	Maciça	20	0.00	17.01	5.00	1.54	3.00

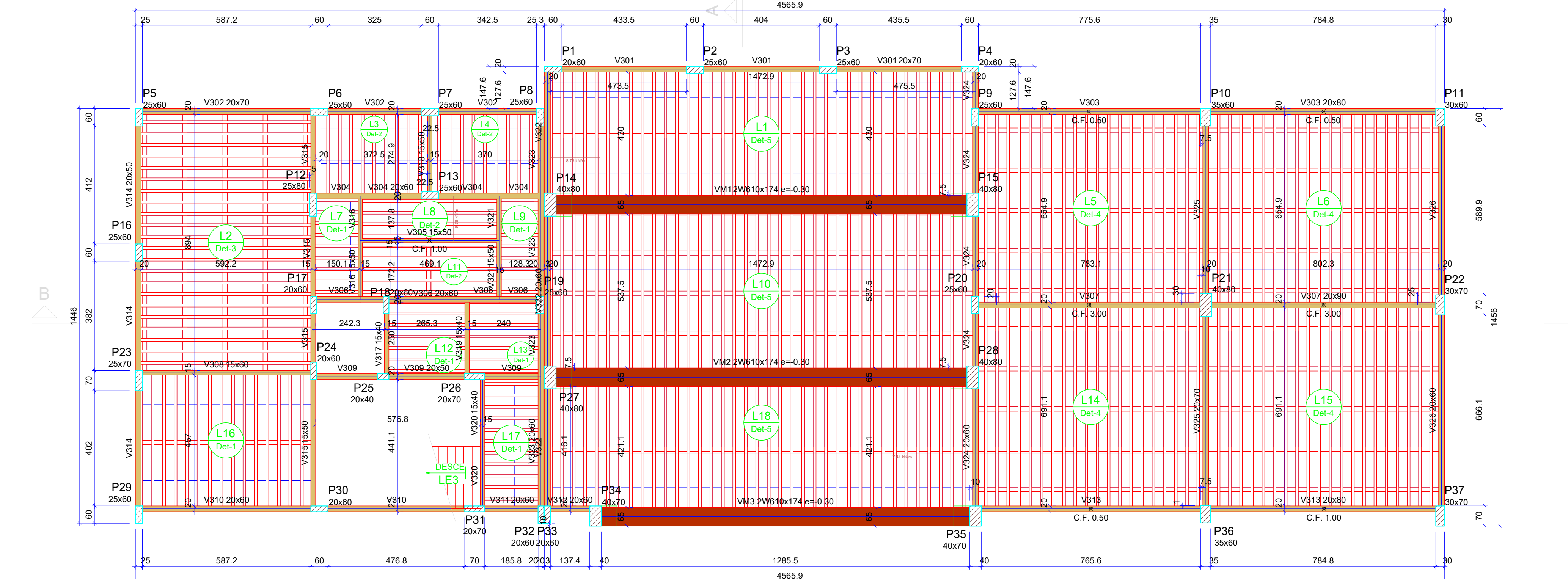
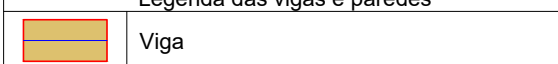
Características dos materiais			
fck (MPa)	Ecs (MPa)	Abatimento (cm)	
30	26838	5.00	

Pilares			
Nome	Seção (cm)	Elevação (m)	Nível (m)
P1	20x60	0.00	17.01
P2	25x60	0.00	17.01
P3	20x60	0.00	17.01
P4	20x60	0.00	17.01
P5	25x60	0.00	17.01
P6	25x60	0.00	17.01
P7	25x60	0.00	17.01
P8	25x60	0.00	17.01
P9	25x60	0.00	17.01
P10	35x60	0.00	17.01
P11	30x60	0.00	17.01
P12	25x60	0.00	17.01
P13	20x60	0.00	17.01
P14	40x80	0.00	17.01
P15	40x80	0.00	17.01
P16	25x60	0.00	17.01
P17	20x60	0.00	17.01
P18	20x60	0.00	17.01
P19	20x60	0.00	17.01
P20	25x60	0.00	17.01
P21	40x80	0.00	17.01
P22	30x70	0.00	17.01
P23	20x70	0.00	17.01
P24	20x60	0.00	17.01
P25	20x40	0.00	17.01
P26	20x70	0.00	17.01
P27	40x80	0.00	17.01
P28	40x80	0.00	17.01
P29	20x60	0.00	17.01
P30	20x60	0.00	17.01
P31	20x70	0.00	17.01
P32	20x60	0.00	17.01
P33	20x60	0.00	17.01
P34	40x70	0.00	17.01
P35	40x70	0.00	17.01
P36	35x60	0.00	17.01
P37	30x70	0.00	17.01

Legenda dos pilares



Legenda das vigas e paredes



FORMA DO PAVIMENTO PAV. 03 (NÍVEL 19.44)

Escala 1:100

Vigas			
Nome	Seção	Elevação (m)	Nível
V301	20x70	0,00	19,44
V302	20x70	0,00	19,44
V303	20x60	0,00	19,44
V304	20x60	0,00	19,44
V305	15x60	0,00	19,44
V306	20x60	0,00	19,44
V307	20x60	0,00	19,44
V308	15x60	0,00	19,44
V309	20x60	0,00	19,44
V310	20x60	0,00	19,44
V311	20x60	0,00	19,44
V312	20x60	0,00	19,44
V313	20x60	0,00	19,44
V314	20x60	0,00	19,44
V315	15x60	0,00	19,44
V316	20x60	0,00	19,44
V317	15x60	0,00	19,44
V318	15x60	0,00	19,44
V319	15x60	0,00	19,44
V320	15x60	0,00	19,44
V321	15x60	0,00	19,44
V322	20x60	0,00	19,44
V323	20x60	0,00	19,44
V324	20x60	0,00	19,44
V325	20x70	0,00	19,44
V326	20x60	0,00	19,44
VM1	2W20x10x174	-0,30	19,14
VM2	2W20x10x174	-0,30	19,14
VM3	2W20x10x174	-0,30	19,14